

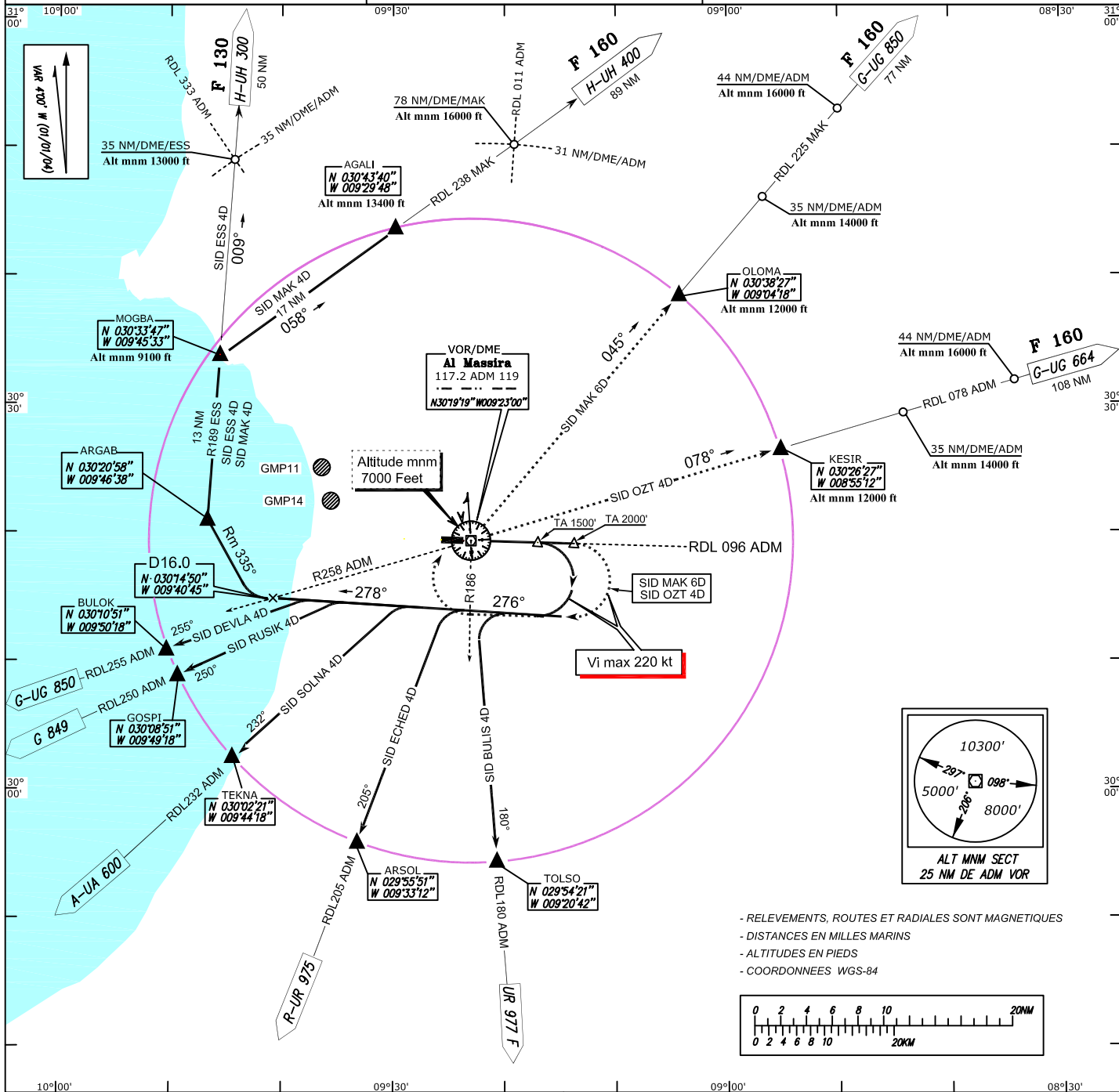
CARTE DE DEPART
NORMALISE AUX
INSTRUMENTS (SIDs) - OACI

APP : 120.9 TWR : 119.5 Déresse : 121.5	Altitude de l'aérodrome : 250 Feet Altitude QFU 28: 254 Feet Altitude QFU 10: 198 Feet
ALTITUDE DE TRANSITION 5000 Feet	

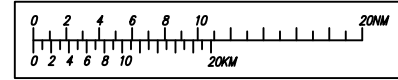
AGADIR Al Massira
RWY 10

ESS 4D -MAK 4D -MAK 6D
OZT 4D -DEV 4D -RSK 4D
SLN 4D -ECD 4D -BLS 4D

GMAD



- RELEVEMENTS, ROUTES ET RADIALES SONT MAGNETIQUES
- DISTANCES EN MILLES MARINS
- ALTITUDES EN PIEDS
- COORDONNEES WGS-84



DEPART NORD & EST

- **SID ESS 4D:**
En montée dans axe piste. A 1500 Feet QNH, virer à droite .Rm 278°. A 16 NM/DME virer à droite et Rm 335° jusqu'au point ARGAB. Puis suivre RDL189 ESS jusqu'au point MOGBA. Puis VOR/DME/ESS.
- **SID MAK 4D:**
En montée dans axe piste. A 1500 Feet QNH, virer à droite. Rm 278°. A 16 NM/DME virer à droite et Rm 335° jusqu'au point ARGAB. Puis suivre RDL189 ESS jusqu'au point MOGBA. Puis AGALI et VOR/DME/MAK.
- **SID MAK 6D:** (SID sera attribué si le trafic le permet)
En montée dans axe piste. A 2000 Feet QNH, virer à droite. Rm 276°. ABM VOR/ADM (RDL186 ADM), virer à droite et verticale VOR. OLOMA et VOR/MAK. Etre à altitude mnm 7000 Feet à verticale VOR, à altitude mnm 12000 Feet à OLOMA, à altitude mnm 14000 Feet à 35 NM/DME/ADM et à altitude mnm 16000 Feet à 44 NM/DME/ADM.
- **SID OZT 4D:**
En montée dans axe piste. A 2000 Feet QNH, virer à droite. Rm 276°. ABM VOR/ADM (RDL186 ADM), virer à droite et verticale VOR. KESIR et VOR/OZT. Etre à altitude mnm 7000 Feet à verticale VOR, à altitude mnm 12000 Feet à KESIR, à altitude mnm 14000 Feet à 35 NM/DME/ADM et à altitude mnm 16000 Feet à 44 NM/DME/ADM.

DEPART SUD & OUEST

- **SID DEVLA 4D : SID DEV 4D**
En montée dans axe piste. A 1500 Feet QNH, virage à droite .Rm 278° pour intercepter et suivre RDL 255 ADM. BULOK et route de destination.
- **SID RUSIK 4D : SID RSK 4D**
En montée dans axe piste. A 1500 Feet QNH, virage à droite .Rm 278° pour intercepter et suivre RDL 250 ADM. GOSP1 et route de destination.
- **SID SOLNA 4D : SID SLN 4D**
En montée dans axe piste. A 1500 Feet QNH, virage à droite .Rm 278° pour intercepter et suivre RDL 232 ADM. TEKNA et route de destination.
- **SID ECHED 4D : SID ECD 4D**
En montée dans axe piste. A 1500 Feet QNH, virage à droite .Rm 278° pour intercepter et suivre RDL 205 ADM. ARSOL et route de destination.
- **SID BULIS 4D : SID BLS 4D**
En montée dans axe piste. A 1500 Feet QNH, virage à droite .Rm 278° pour intercepter et suivre RDL 180 ADM. TOLSO et route de destination.