

**CARTE DE DEPART  
NORMALISE AUX  
INSTRUMENTS (SIDs) - OACI**

APP : 120.9  
TWR : 119.5  
Déresse : 125.5

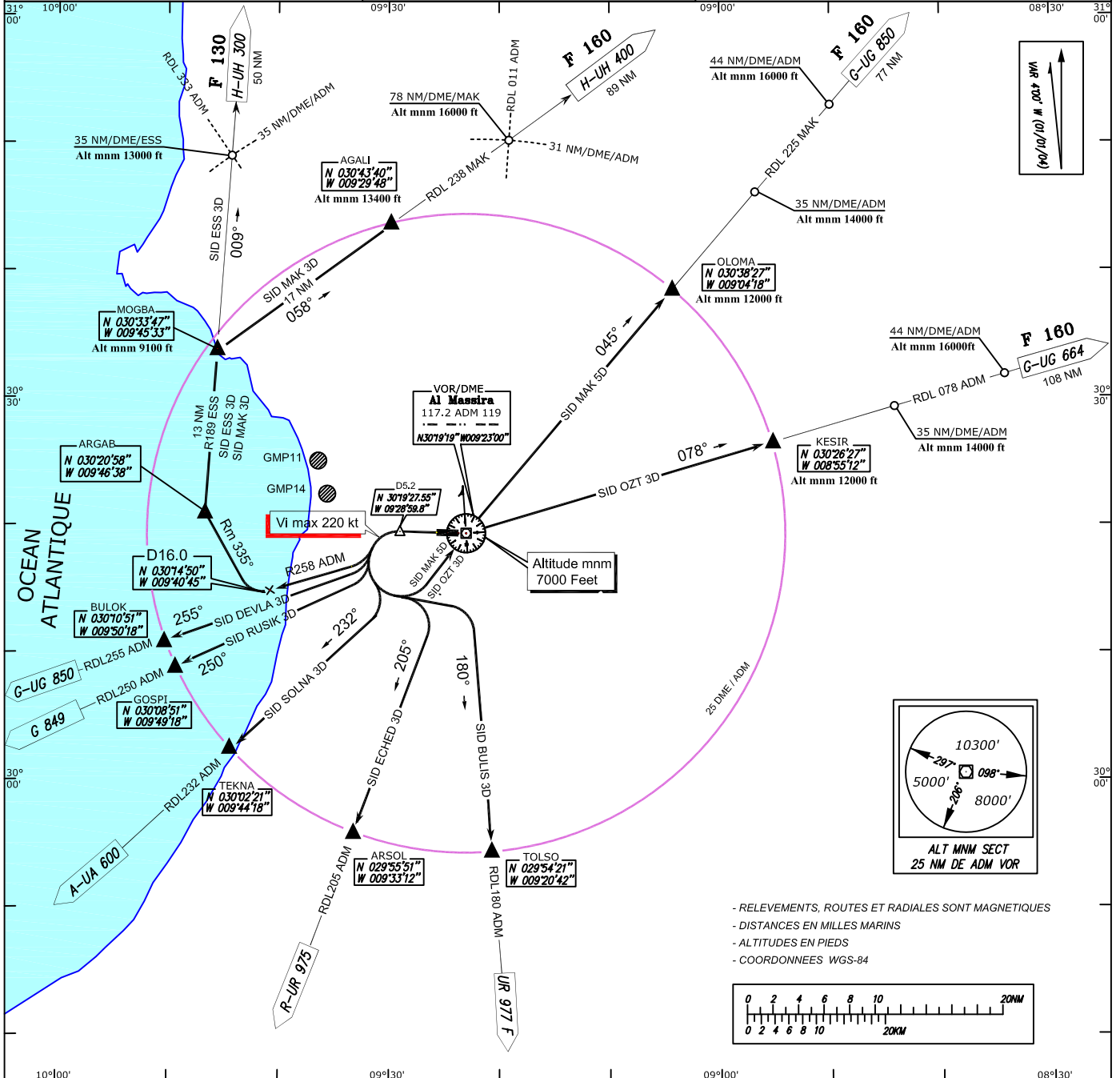
Altitude de l'aérodrome : 250 Feet  
Altitude QFU 28: 254 Feet  
Altitude QFU 10: 198 Feet

**AGADIR Al Massira  
RWY 28**

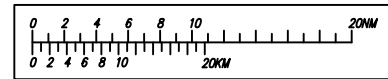
ESS 3D -MAK 3D -MAK 5D  
OZT 3D-DEV 3D-RSK 3D  
SLN 3D-ECD 3D-BLS 3D

**ALTITUDE DE TRANSITION  
5000 Feet**

GMAD



- RELEVEMENTS, ROUTES ET RADIALES SONT MAGNETIQUES  
- DISTANCES EN MILLES MARINS  
- ALTITUDES EN PIEDS  
- COORDONNEES WGS-84



**DEPART NORD & EST**

**- SID ESS 3D:**

En montée dans axe piste suivant RDL276 VOR/ADM .A 5.2 NM/DME , virer à gauche pour intercepter et suivre RDL258 VOR/ADM. A 16 NM/DME virer à droite et Rm 335° jusqu'au point ARGAB. Puis suivre RDL189 ESS jusqu'au point MOGBA. Puis VOR/DME/ESS.

**- SID MAK 3D:**

En montée dans axe piste suivant RDL276 VOR/ADM .A 5.2 NM/DME , virer à gauche pour intercepter et suivre RDL258 VOR/ADM. A 16 NM/DME virer à droite et Rm 335° jusqu'au point ARGAB. Puis suivre RDL 189 ESS jusqu'au point MOGBA. Puis AGALI et VOR/DME/MAK.

**- SID MAK 5D: ( SID sera attribué si le trafic le permet )**

En montée dans axe piste suivant RDL276 VOR/ADM .A 5.2 NM/DME, virer à gauche et revenir verticale VOR/ADM au minimum à altitude 7000 Feet. OLOMA et MAK. Etre à altitude minimum 12000 Feet à OLOMA, à altitude minimum 14000 Feet à 35 NM/DME/ADM et à altitude minimum 16000 Feet à 44NM/DME/ADM.

**- SID OZT 3D:**

en montée dans axe piste suivant RDL 276 VOR/ADM. A 5.2 NM/DME virer à gauche et revenir verticale VOR/ADM au minimum à altitude 7000 Feet. KESIR et OZT. Etre à altitude minimum 12000 Feet à KESIR, à altitude minimum 14000 Feet à 35 NM/DME/ADM et au minimum à altitude 16000 Feet à 44 NM/DME/ADM.

**DEPART SUD & OUEST**

**- SID DEVLA 3D : SID DEV 3D**

En montée dans axe piste suivant RDL 276 VOR/ADM .A 5.2 NM/DME , virer à gauche pour intercepter et suivre RDL255 VOR/ADM. BULOK et route de destination.

**- SID RUSIK 3D : SID RSK 3D**

En montée dans axe piste suivant RDL276 VOR/ADM .A 5.2 NM/DME , virer à gauche pour intercepter et suivre RDL250 VOR/ADM. GOSPI et route de destination.

**- SID SOLNA 3D : SID SLN 3D**

En montée dans axe piste suivant RDL276 VOR/ADM .A 5.2 NM/DME , virer à gauche pour intercepter et suivre RDL232 VOR/ADM. TEKNA et route de destination.

**- SID ECHED 3D : SID ECD 3D**

En montée dans axe piste suivant RDL276 VOR/ADM .A 5.2 NM/DME, virer à gauche pour intercepter et suivre RDL205 VOR/ADM. ARSOL et route de destination.

**- SID BULIS 3D : SID BLS 3D**

En montée dans axe piste suivant RDL276 VOR/ADM .A 5.2 NM/DME, virer à gauche pour intercepter et suivre RDL180 VOR/ADM. TOLSO et route de destination.