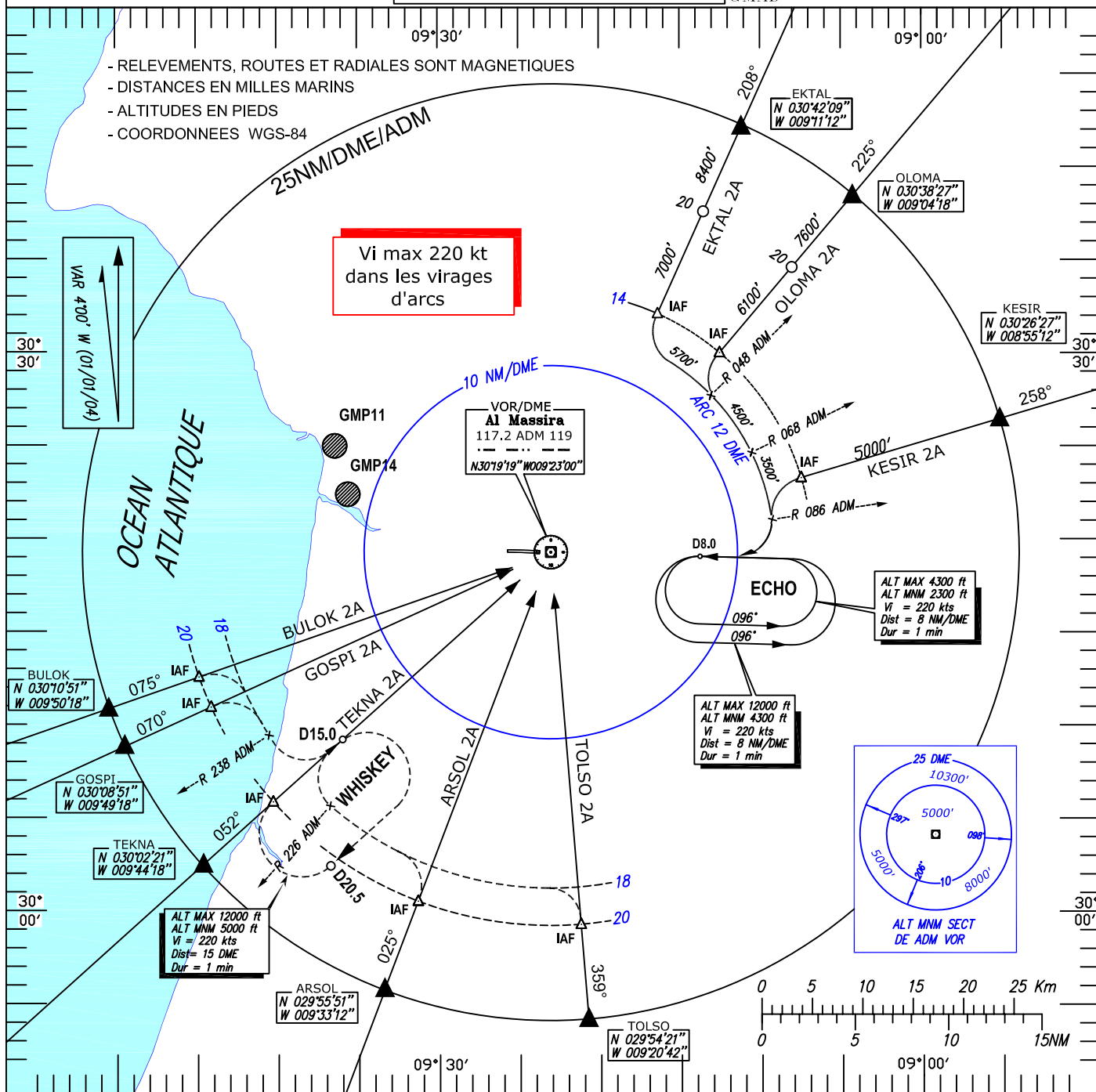


CARTE D'ARRIVEES
NORMALISEES AUX
INSTRUMENTS (STARs) - OACI

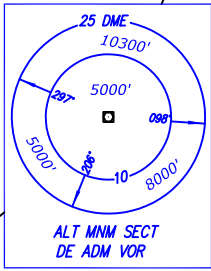
APP : 120.9 TWR : 119.5 Déresse : 121.5	Altitude de l'aérodrome : 250 Feet Altitude QFU 28: 254 Feet Altitude QFU 10: 198 Feet
ALTITUDE DE TRANSITION 5000 Feet	

AGADIR Al Massira
RWY 28

ETL2A -OLM2A -KSR2A -TLS2A
BLK2A -GSP2A -TKN2A -ASL2A



Vi max 220 kt
dans les virages
d'arcs



ARRIVEES NORD & EST

- STAR EKTAL 2A : STAR ETL 2A
Route de provenance . IAF (RDL 028 ADM et 14 NM/DME/ADM)
- STAR OLOMA 2A : STAR OLM 2A
Route de provenance . IAF (RDL 045 ADM et 14 NM/DME/ADM)
- STAR KESIR 2A : STAR KSR 2A
Route de provenance . IAF (RDL 078 ADM et 14 NM/DME/ADM)
- STAR TOLSO 2A : STAR TLS 2A
Route de provenance . IAF (RDL 179 ADM et 20 NM/DME/ADM)

ARRIVEES SUD & OUEST

- STAR BULOK 2A : STAR BLK 2A
Route de provenance . IAF (RDL 255 ADM et 20 NM/DME/ADM)
- STAR GOSPI 2A : STAR GSP 2A
Route de provenance . IAF (RDL 250 ADM et 20 NM/DME/ADM)
- STAR TEKNA 2A : STAR TKN 2A
Route de provenance . IAF (RDL 232 ADM et 20 NM/DME/ADM)
- STAR ARSOL 2A : STAR ASL 2A
Route de provenance . IAF (RDL 205 ADM et 20 NM/DME/ADM)