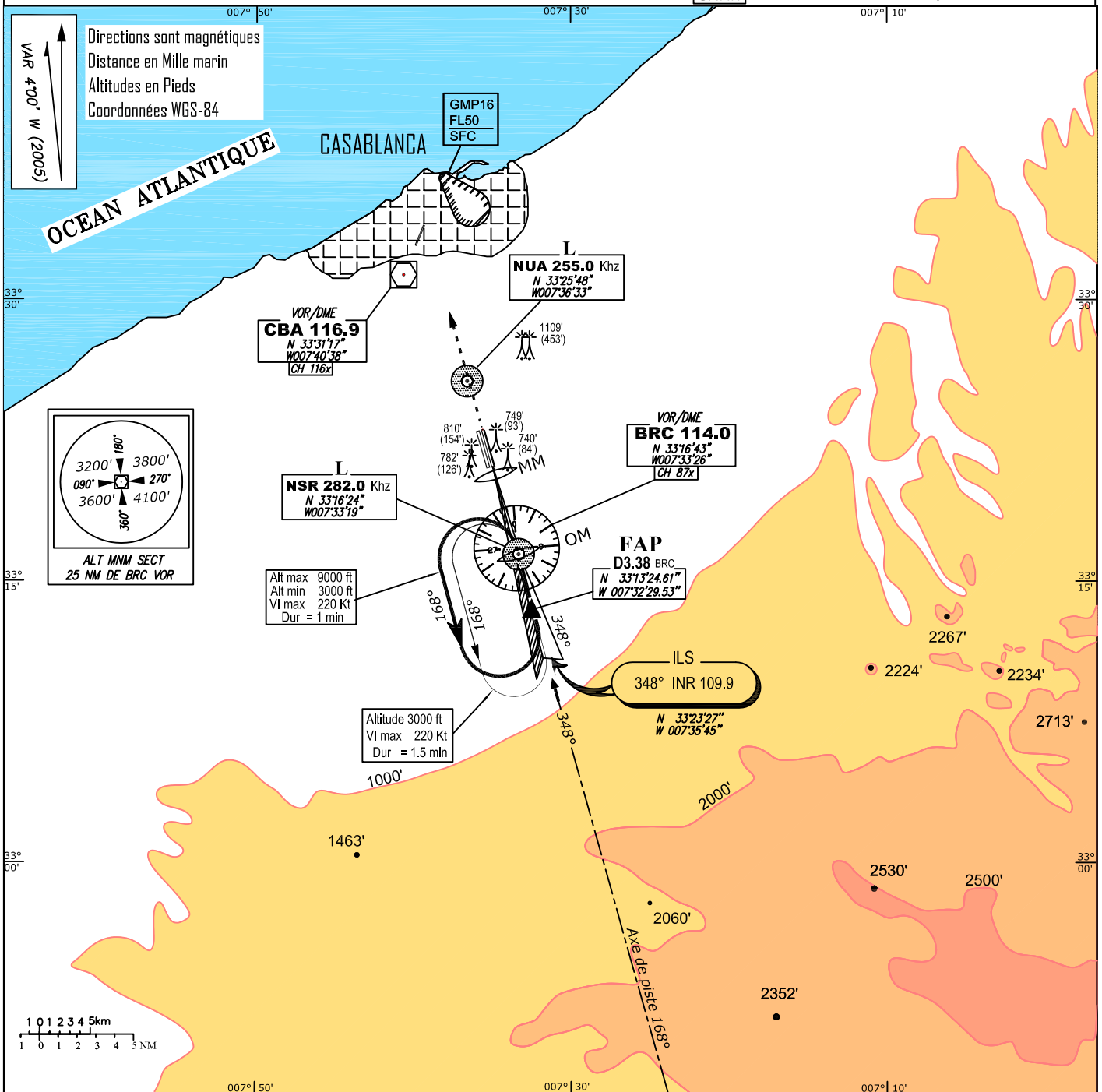


CARTE NORMALISEE OACI
D'ATTENTE ET D'APPROCHE
AUX INSTRUMENTS

ALT. Aérodrome = 656' (200m) TWR : 118.5 (119.9)
ALT. QFU 35 R = 656' (200m) APP : 121.3

CASABLANCA Mohammed V
VOR/BRC - (ou L/NSR)
ILS/INR QFU **35R**

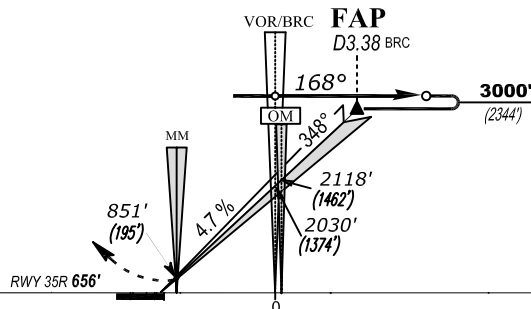


TA = 3300'

REMISE DES GAZ

Monter dans l'axe vers 3000 ft
et suivre instructions ATC

Hauteur par rpport
à Alt QFU 35R



RWY 35R : HOMOLOGATEE CAT III AVEC DH ET RVR MNM 200 METRES

OCA(OCH) en pieds		A	B	C	D			Vs(KT)	90	110	130	150	170	180	190										
APPROCHE DIRECTE	CAT I	856 (200)				FAP/THR = 8 NM	min : s	5:19	4:21	3:41	3:11	2:49	2:39	2:31											
	CAT II	756 (100)																							
	GP / HS	1056 (400)																							
APPROCHE INDIRECTE		1150' (494')		1506' (850')																					
								Vitesse Verticale de descente.		ft / min		429		525		620		716		811		859		907	