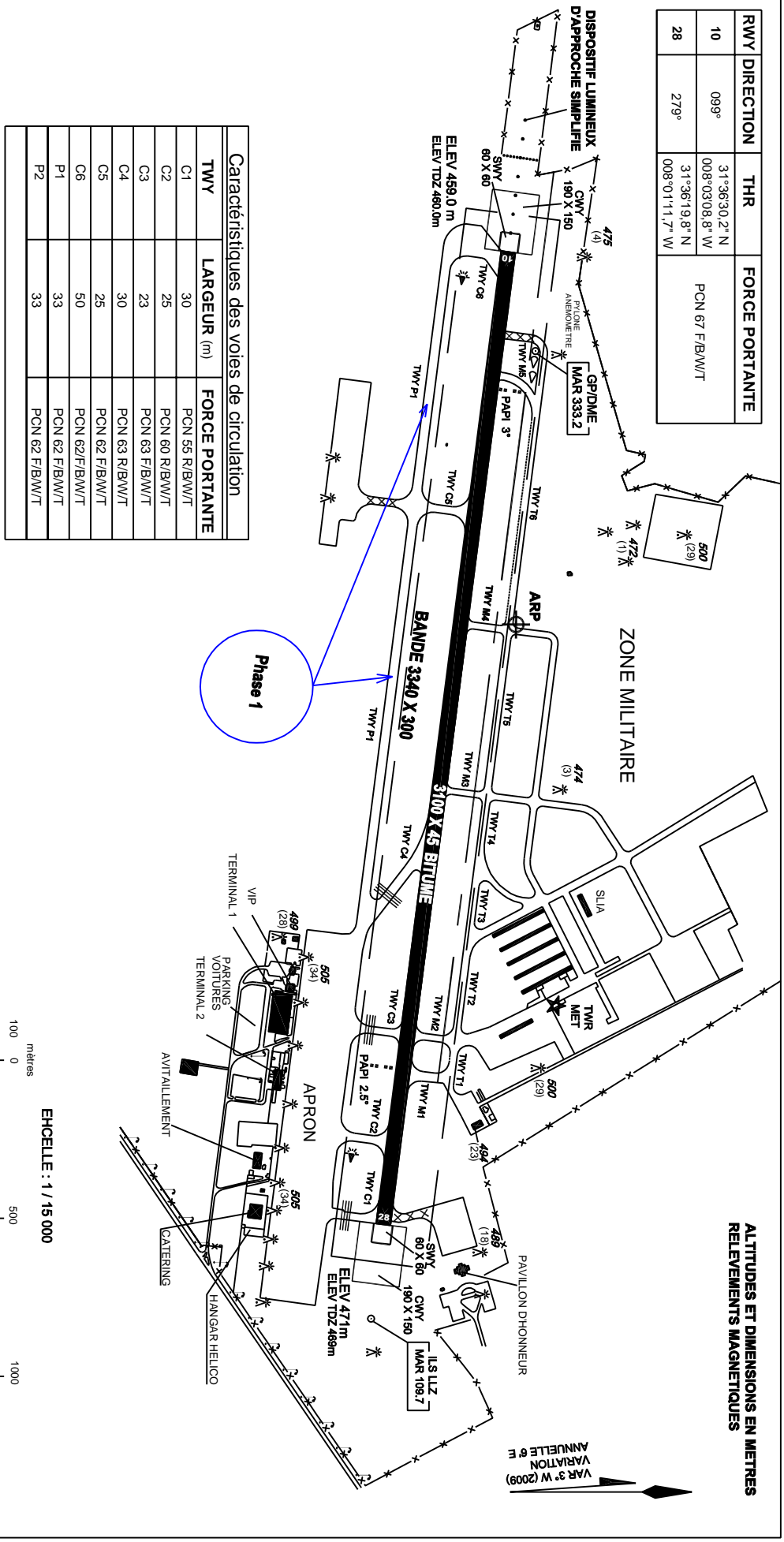


RWY	DIRECTION	THR	FORCE PORTANTE
10	099°	31°36'30,2" N 008°03'08,8" W	PCN 67 F/B/W/T
28	279°	31°36'19,8" N 008°01'11,7" W	



Caractéristiques des voies de circulation			
TWY	LARGEUR (m)	FORCE PORTANTE	
C1	30	PCN 55 R/B/W/T	
C2	25	PCN 60 R/B/W/T	
C3	23	PCN 63 F/B/W/T	
C4	30	PCN 63 R/B/W/T	
C5	25	PCN 62 F/B/W/T	
C6	50	PCN 62 F/B/W/T	
P1	33	PCN 62 F/B/W/T	
P2	33	PCN 62 F/B/W/T	

LEGENDE	
Feux de voies de circulation	· · · · ·
TWY Ferme	X X X X
Construction	■
Marche à air (éclairée)	→
Portée visuelle de piste (RVR)	▽
PAPI	· · · · ·
Barres d'arrêt	▬▬▬▬▬
Limite zone militaire	▬▬▬▬▬
Pylône, Pylône de décollage, Antenne...	✱

